



PI 1833

Tylko dla personelu specjalistycznego!
1/2

PRODUCT INFORMATION

ELEKTRYCZNE POMPY WODY (CWA)

KOMPLETNY PRZEGLĄD RYNKU WTÓRNEGO

Marka Pierburg doprowadziła elektryczne pompy wody do poziomu umożliwiającego produkcję seryjną i była pierwszym na świecie seryjnym dostawcą do pojazdów klasy premium jednego z wiodących producentów.

Firma Motorservice oferuje te najwyższej jakości produkty na rynku wtórnym.

Gromadzone przez dziesięciolecia doświadczenia i kompetencje projektowo-produkcyjne w zakresie pomp czynią firmę Pierburg renomowanym globalnym partnerem producentów samochodów. Corocznie w zakładach marki Pierburg wytwarzanych jest ponad 17 milionów mechanicznych i elektrycznych pomp wody do pojazdów mechanicznych i użytkowych.

Zwłaszcza elektryczne pompy wody typu CWA (Coolant Water Aggregate) przyczyniają się znacznie do redukcji emisji w nowoczesnych koncepcjach silników. Niezależna od prędkości obrotowej silnika wydajność tłoczenia umożliwia chłodzenie zgodne z aktualnym zapotrzebowaniem. Zmniejsza to zapotrzebowanie na moc, a przez to straty tarciove, zużycie paliwa i emisje substancji szkodliwych.

Elektryczne pompy wody są niezastąpione również w układach chłodzenia alternatywnych napędów, na przykład w pojazdach hybrydowych i elektrycznych lub w projektowanych w przyszłości napędach z ogniwem paliwowym.

**WOLUMEN CAŁKOWITY:****12 MILIONÓW POJAZDÓW**

Od 2018 r. jeden z niemieckich producentów klasy premium wprowadził nowo skonstruowaną elektryczną pompę wody typu CWA 150 na wyposażenie swojego całkowicie elektrycznego pojazdu.

Najwyższa jakość na rynek wtórny

Motorservice to organizacja zajmująca się dystrybucją w ramach międzynarodowej działalności Rheinmetall Automotive na rynku wtórnym. Naszym klientom na rynku wtórnym oferujemy kompletny asortyment elektrycznych pomp wody Pierburg typu CWA.



WSKAZÓWKA

Zestawienie kompletnej oferty znajduje się na następnej stronie.

Prawo do zmian i odchyłeń rysunków zastrzeżone. Przy porządkowaniu i części zastępcze patrz obowiązujące katalogi lub systemy oparte na danych TecAlliance.

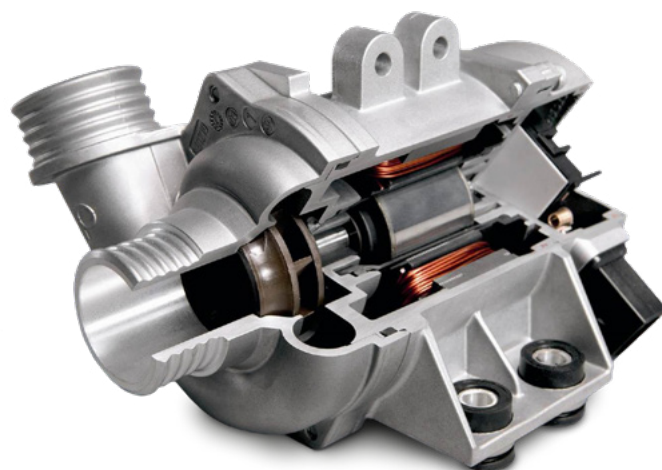
**PI 1833**Tylko dla personelu specjalistycznego!
2/2

OFERTA ELEKTRYCZNE POMPY WODY

Typ ¹⁾	Producent pojazdu	Numer artykułu	Nr ref. ²⁾
CWA 50	BMW	7.06033.44.0	11 51 7 566 335
CWA 50	BMW	7.06033.45.0	11 51 7 583 965
CWA 50	BMW	7.06033.40.0	17 12 2 284 291
CWA 50	BMW	7.06033.54.0	17 12 7 850 113
CWA 50	Daimler	7.06033.12.0	A 003 500 00 86
CWA 50	VAG	7.06033.11.0	4F0 965 569
CWA 50	VAG	7.06033.15.0	8K0 965 569
CWA 50	VAG	7.06033.31.0	7P0 965 567
CWA 50	VAG	7.06033.24.0	8K0 965 567 A
CWA 50	VAG	7.06033.32.0	8K0 965 567 B
CWA 50	Volvo	7.06033.55.0	31338384
CWA 50	Volvo	7.06033.56.0	31338399
CWA 100	Daimler	7.06754.05.0	A 000 500 04 86 (zastosowanie uniwersalne)
CWA 100	Daimler	7.04933.56.0	A 000 500 19 86
CWA 100	VAG	7.04934.54.0	4N0 965 567
CWA 200	BMW	7.02851.20.0	11 51 7 586 925
CWA 200	BMW	7.02478.40.0	11 51 7 583 836
CWA 200	BMW	7.02853.20.0	11 51 7 586 929
CWA 200	BMW	7.07223.01.0	11 51 7 597 715
CWA 400	BMW	7.03665.66.0	11 51 7 604 027
CWA 400	BMW	7.02881.66.0	11 51 8 625 098
CWA 400	Daimler	7.05171.65.0	A 274 200 01 07
CWA 400	Ford	7.03335.55.0	DS7E 8C419 CB
CWA 400	Volvo	7.02702.58.0	31368715
EWP	Toyota	7.07223.00.0	161A0-39015

1) Oznaczenie typu podaje pobór mocy przez elektryczną pompę wody.
Przykład CWA 50: Cooling Water Aggregate, pobór mocy 50 W

2) Podane numery referencyjne służą wyłącznie celom porównawczym i nie mogą być podawane na fakturach dla konsumentów.



WSKAZÓWKA

W przypadku zainteresowania lub pytań dotyczących zastosowań uniwersalnych prosimy kontaktować się z naszym działem dystrybucji SOE.

Inne zastosowania uniwersalne na zapytanie.

UWAGA

Zostaliśmy poinformowani o pojawieniu się podrobionych elektrycznych pomp płynu chłodzącego CWA 200. Ostrzegamy przed tymi podrobionymi produktami. Żadna ze zbadanych przez nas pomp nie była zgodna z wymaganiami producenta pojazdów. W przypadku awarii pompy przegrzewa się silnik, co może prowadzić do poważnych szkód pośrednich.

Dla Państwa bezpieczeństwa podjęliśmy działania prawne przeciwko wszelkim formom nielegalnego importu i wprowadzania podróbek do obrotu.